

# GRA.CIV002 - Aproveitamento de Componentes Curriculares

## I. Objetivo

---

O objetivo do processo de aproveitamento de componentes curriculares é permitir que os discentes possam aproveitar componentes curriculares realizados em cursos de graduação de instituições de ensino superior, nacionais ou estrangeiras, para reduzir a quantidade de componentes curriculares para integralização curricular.

## II. Público-Alvo

---

Discentes regularmente matriculados nos cursos de graduação, que tenham cursado componentes curriculares em instituições de ensino superior, nacionais ou estrangeiras.

## III. Abrir Solicitação

---

Solicitar o aproveitamento de componentes curriculares.

## IV. Legislação

---

Artigos 40, 41, 42 e 45 da RESOLUÇÃO CONSEPE N° 29/2020.

## V. Documentação necessária

---

1. Requerimento do discente encaminhado à Coordenação do curso a que esteja vinculado, com justificativa circunstanciada;
2. Histórico Acadêmico atualizado (último período letivo cursado), no qual constem os componentes curriculares cursados com as respectivas cargas horárias e os resultados obtidos;
3. Plano de Curso dos componentes curriculares cursados;
4. Ato de reconhecimento do curso de origem;
5. Documento emitido por órgão competente do país de origem, que comprove a existência

do curso de graduação de instituição de ensino superior, quando o componente curricular for cursado no exterior.

6. Termo de responsabilidade.

## VI. Descrição do Processo

---

Os componentes curriculares só poderão ser aproveitados até 08 (oito) anos depois de cursados.

1. O discente deve por meio de um requerimento assinado juntamente aos documentos necessários, solicitar a abertura dos processos de aproveitamento utilizando o sistema de atendimento;

2. A coordenação do curso deve enviar os documentos ao departamento;

3. O Departamento apreciará o pedido levando em consideração a atualidade e a compatibilidade mínima de 75% da carga horária e do conteúdo da disciplina a ser aproveitada.

5. O Departamento apreciará o pedido em até 30 dias e restituirá o processo com a respectiva decisão à Coordenação de Curso:

- Deferido: O Departamento poderá autorizar a realização do aproveitamento encaminhando sua decisão à Coordenação do Curso.
- Deferido com complementação: Quando a disciplina cursada apresentar conteúdo programático ou carga horária inferior ao exigido no PPC, o Departamento poderá autorizar a realização do aproveitamento, mediante a complementação proposta por docente designado para tal finalidade e encaminhará sua decisão à Coordenação do Curso no período letivo da solicitação de aproveitamento.
- Indeferido: O discente será informado do indeferimento;

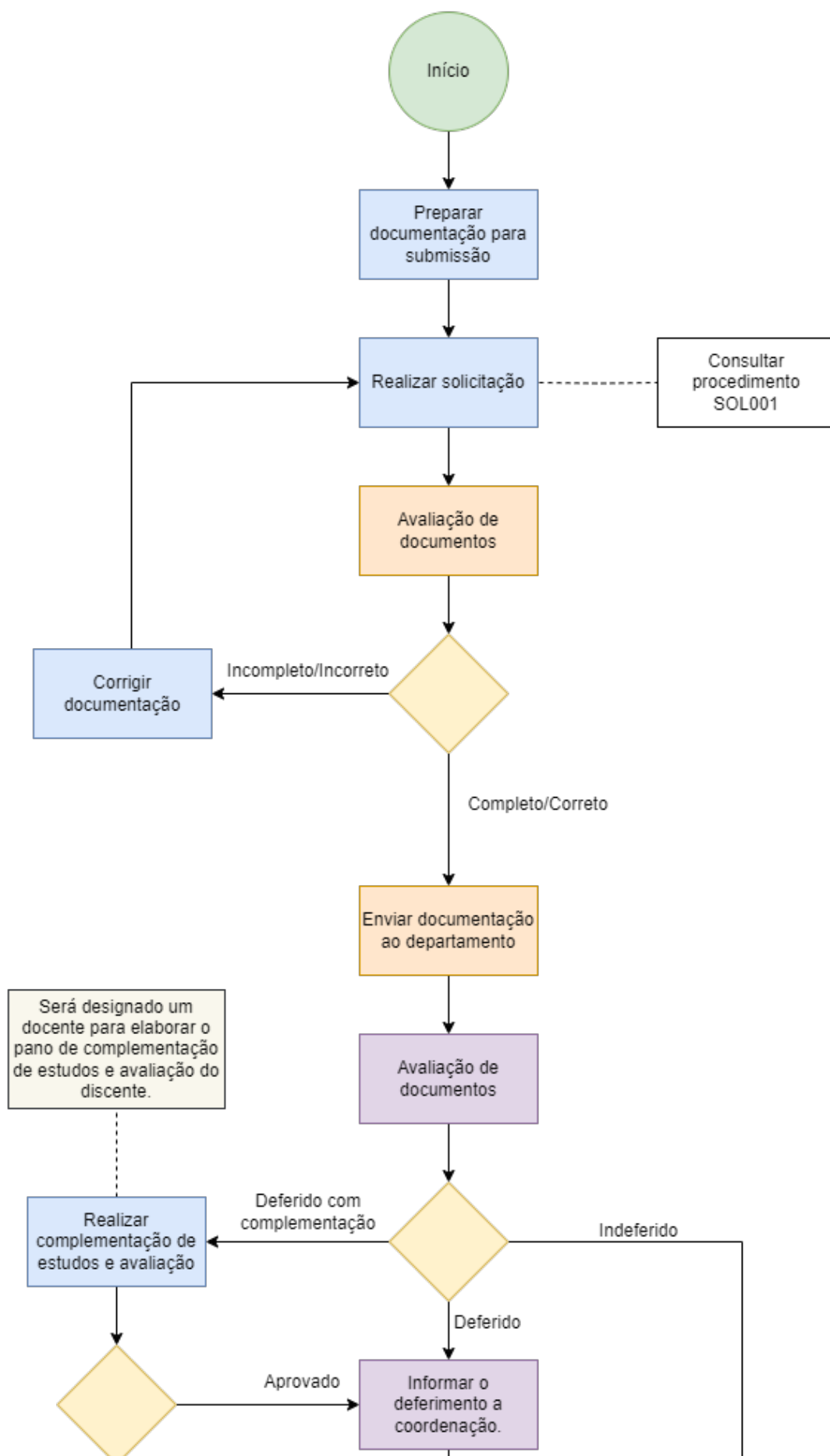
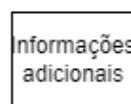
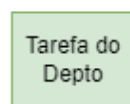
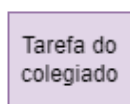
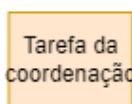
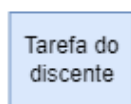
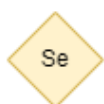
5. Caso tenha necessidade de complementação, o discente deverá realizar uma avaliação para aproveitamento de componentes curriculares;

6. Fim.

## VII. Fluxograma

---

LEGENDAS:



## VIII. Nota de Rodapé

---

## VII. Expediente

---

Elaborado por:	Luiz Felipe dos Santos Alves
Data de Elaboração:	22/06/2023
Data da Revisão:	
Código do procedimento:	GRA.CIV002
Número da revisão:	0
Setor:	Coordenação do Curso de Graduação de Engenharia Civil
Responsável:	Antonio Amom Daniel Dias
Horário de funcionamento:	7h às 19h
Contato:	<a href="https://atendimento.ct.ufpb.br/index.php?category=22&amp;a=add">https://atendimento.ct.ufpb.br/index.php?category=22&amp;a=add</a>
Telefone:	(83) 3216-7270

---

Revisão #24  
Criado 31 May 2023 12:10:46 por Luiz Felipe dos Santos Alves  
Atualizado 1 December 2023 15:05:52 por Luiz Felipe dos Santos Alves