

# GRA.PME003 - Dispensa de Componentes Curriculares

## I. Objetivo

---

O objetivo do processo de dispensa de componentes curriculares é permitir que os discentes possam dispensar componentes curriculares realizados em cursos de graduação da mesma instituição.

## II. Público-Alvo

---

Discentes regularmente matriculados nos cursos de graduação, que tenham cursado componentes curriculares em outros cursos da mesma instituição.

## III. Abrir Solicitação

---

[Solicitar dispensa de disciplinas.](#)

## IV. Legislação

---

[Artigos 43, 44 e 45 da RESOLUÇÃO CONSEPE N° 29/2020.](#)

## V. Documentação necessária

---

1. [Requerimento do discente encaminhado à Coordenação do Curso a que esteja vinculado;](#)
2. Histórico escolar atualizado (último período letivo cursado), no qual constem os componentes curriculares cursados com suas respectivas cargas horárias e resultados obtidos;
3. Plano de Curso dos componentes curriculares cursados (se não possuir o mesmo código ou não for equivalente).

## VI. Descrição do Processo

---

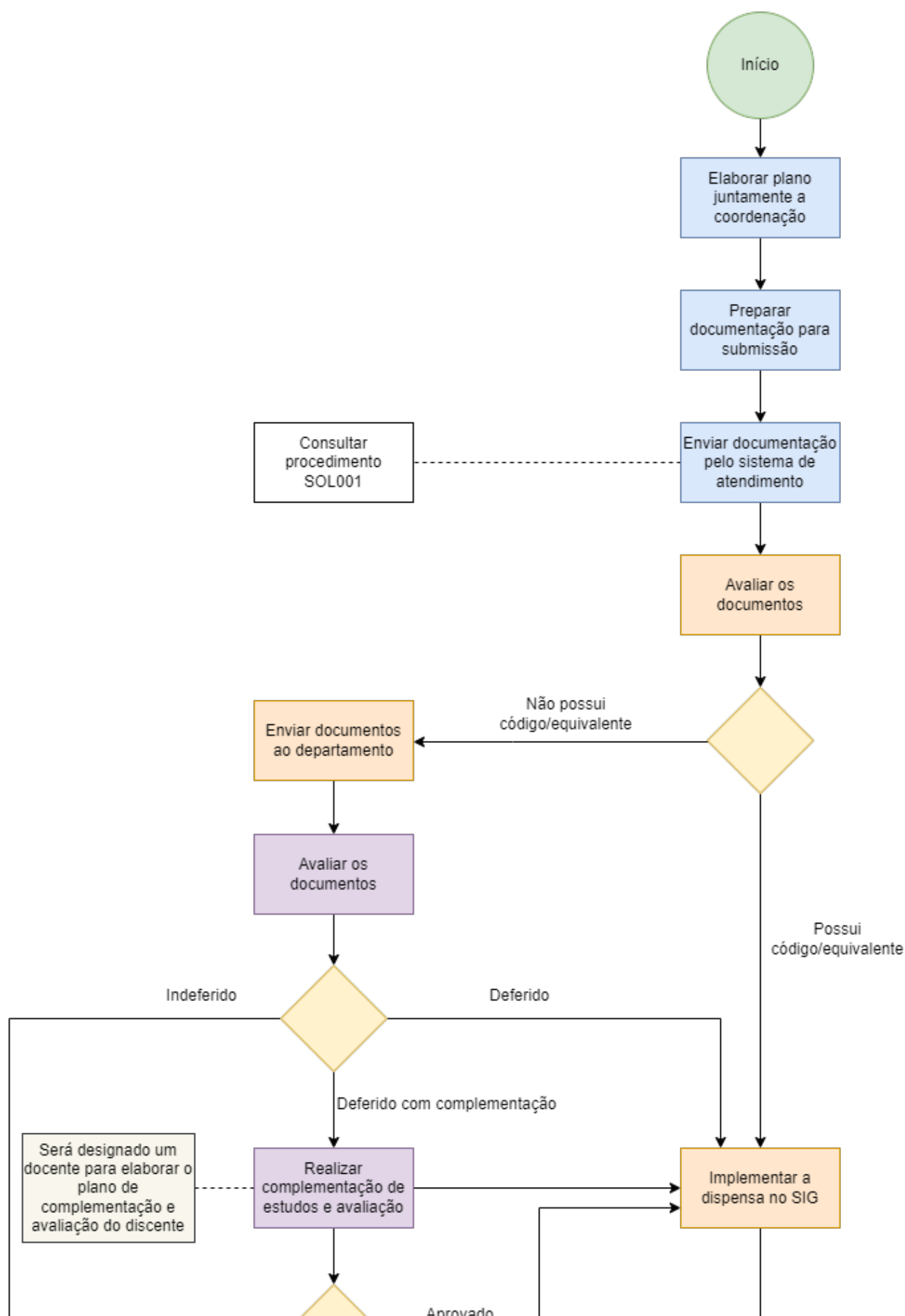
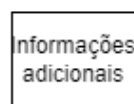
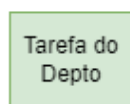
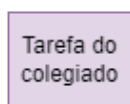
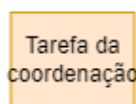
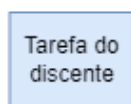
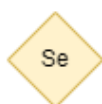
1. O discente deve por meio de um requerimento assinado juntamente aos documentos necessários, solicitar a abertura do processo de dispensa de componentes curriculares utilizando o sistema de atendimento;
2. A coordenação do curso avalia a documentação apresentada pelo discente:
  - Deferido: A coordenação irá implementar a dispensa no SIGAA;
  - Indeferido por não equivalência: O processo será encaminhado ao departamento para análise;
3. Aguardar a avaliação do departamento;
4. O Departamento apreciará o pedido em até 30 dias e restituirá o processo com a respectiva decisão à Coordenação de Curso:
  - Deferido: A coordenação irá implementar o aproveitamento no SIG;
  - Deferido com complementação: Se não possuir 75% do conteúdo programático o Departamento poderá autorizar a dispensa, mediante a complementação proposta por docente designado para tal finalidade e encaminhará sua decisão à Coordenação do Curso no período letivo da solicitação de aproveitamento;
  - Indeferido: O discente será informado do indeferimento;
5. Caso tenha necessidade de complementação, o discente deverá realizar uma avaliação para dispensa de componentes curriculares;
6. Fim.



## VII. Fluxograma

---

LEGENDAS:



## VIII. Nota de Rodapé

---

## VII. Expediente

---

Elaborado por:	Luiz Felipe dos Santos Alves
Data de Elaboração:	20/11/2023
Data da Revisão:	
Código do procedimento:	GRA.PME003
Número da revisão:	0
Setor:	Coordenação do Curso de Graduação de Produção Mecânica
Responsável:	Gabriela Manso Peterson Vilar
Horário de funcionamento:	7h às 19h
Contato:	<a href="https://atendimento.ct.ufpb.br/index.php?category=26&amp;a=add">https://atendimento.ct.ufpb.br/index.php?category=26&amp;a=add</a>
Telefone:	(83) 3216-7391

---

Revisão #5  
Criado 20 novembro 2023 21:12:44 por Luiz Felipe dos Santos Alves  
Atualizado 3 dezembro 2023 20:32:38 por Luiz Felipe dos Santos Alves