

# GRA.PME012 - Regime de Exercícios Domiciliares

## I. Objetivo

---

O objetivo do processo de regime de exercícios domiciliares é permitir o tratamento excepcional de acordo com o Decreto-Lei nº 1.044 de 21/10/69 e a Lei nº6.202 de 17/04/1975.

## II. Público-Alvo

---

Discentes matriculados em cursos de graduação.

## III. Abrir Solicitação

---

[Solicitar regime de exercícios domiciliares.](#)

## IV. Legislação

---

[Artigos 92, 93, 94, 94,95,96, 97, 98 e 99 da RESOLUÇÃO CONSEPE N° 29/2020.](#)

## V. Documentação necessária

---

1. [Requerimento](#);
2. Documentação comprobatória;
3. Atestado de matrícula.

## VI. Descrição do Processo

---

1. O discente ou seu representante legal deve por meio de um requerimento assinado juntamente aos documentos necessários, solicitar a abertura do processo de regime de exercícios domiciliares utilizando o sistema de atendimento;

## 2. A coordenação apreciará a requisição:

- Deferido: A coordenação notificará a chefia departamental onde os docentes responsáveis pelos componentes curriculares estão lotados, inclusive nos casos em que haja mudança de período letivo, durante o intercurso do regime de exercícios domiciliares;
- Indeferido: O discente será informado do indeferimento;
- Necessita mais avaliação: A coordenação do curso encaminhará para a junta de especialistas da PRG para analisar o caso.

## 3. A PRG apreciará:

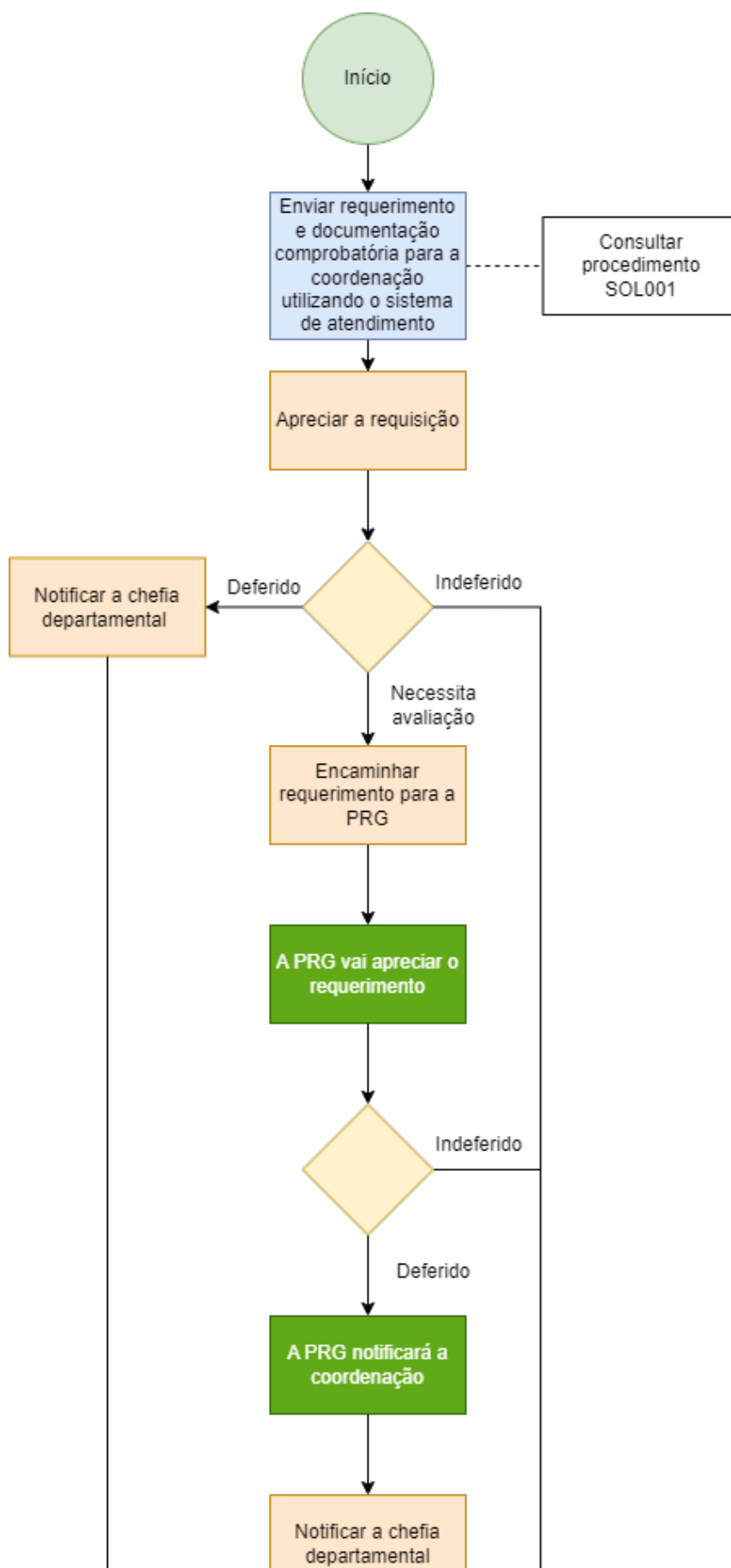
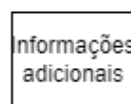
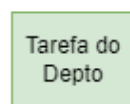
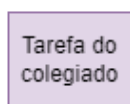
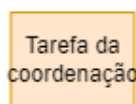
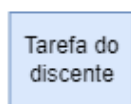
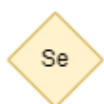
- Deferido: A PRG notificará a coordenação que informará a chefia departamental onde os docentes responsáveis pelos componentes curriculares estão lotados, inclusive nos casos em que haja mudança de período letivo, durante o intercurso do regime de exercícios domiciliares;
- Indeferido: O discente será informado do indeferimento;

## 4. Fim.

# VII. Fluxograma

---

LEGENDAS:



## VIII. Nota de Rodapé

---

## VII. Expediente

---

<b>Elaborado por:</b>	Luiz Felipe dos Santos Alves
<b>Data de Elaboração:</b>	20/11/2023
<b>Data da Revisão:</b>	
<b>Código do procedimento:</b>	GRA.PME012
<b>Número da revisão:</b>	0
<b>Setor:</b>	Coordenação do Curso de Graduação de Produção Mecânica
<b>Responsável:</b>	Gabriela Manso Peterson Vilar
<b>Horário de funcionamento:</b>	7h às 19h
<b>Contato:</b>	<a href="https://atendimento.ct.ufpb.br/index.php?category=26&amp;a=add">https://atendimento.ct.ufpb.br/index.php?category=26&amp;a=add</a>
<b>Telefone:</b>	(83) 3216-7391

---

Revisão #4

Criado 20 novembro 2023 21:15:08 por Luiz Felipe dos Santos Alves

Atualizado 20 novembro 2023 22:52:57 por Luiz Felipe dos Santos Alves