

GRA.ALI001 - Abreviação de Curso

I. Objetivo

O objetivo do processo de Abreviação de Curso é permitir que o discente conclua sua graduação em um período inferior ao tempo regular.

II. Público-Alvo

Discentes de cursos de graduação que desejam antecipar a conclusão de sua formação.

III. Abrir Solicitação

[Solicitar abreviação do prazo de conclusão.](#)

IV. Legislação

[Artigos 178, 179, 180, 181 e 182 da RESOLUÇÃO CONSEPE N° 29/2020.](#)

V. Documentação necessária

1. [Requerimento do discente encaminhado à Coordenação do Curso a que esteja vinculado, com justificativa circunstanciada;](#)

2. Histórico Acadêmico atualizado (último período letivo cursado);

3. Plano de Abreviação dos componentes curriculares a serem cursados.

4. Documentos comprobatórios:

- Ter integralizado pelo menos 75% da carga horária do curso.
- Possuir Coeficiente de Rendimento Acadêmico (CRA) superior ao percentil noventa dos Coeficientes de Rendimento Acadêmico (CRA) de todos os discentes matriculados no curso.
- Não tiver sido reprovado em qualquer um dos componentes curriculares constantes do histórico acadêmico.
- Ter realizado, pelo menos, uma das seguintes atividades:

- a) um projeto institucional (ensino, pesquisa ou extensão), ou
- b) publicado um artigo em periódico indexado; ou
- c) participado como autor ou co-autor em livro ou capítulo de livros; ou
- d) ter participado de estágio curricular supervisionado não obrigatório, devidamente aprovado pelo colegiado do curso.

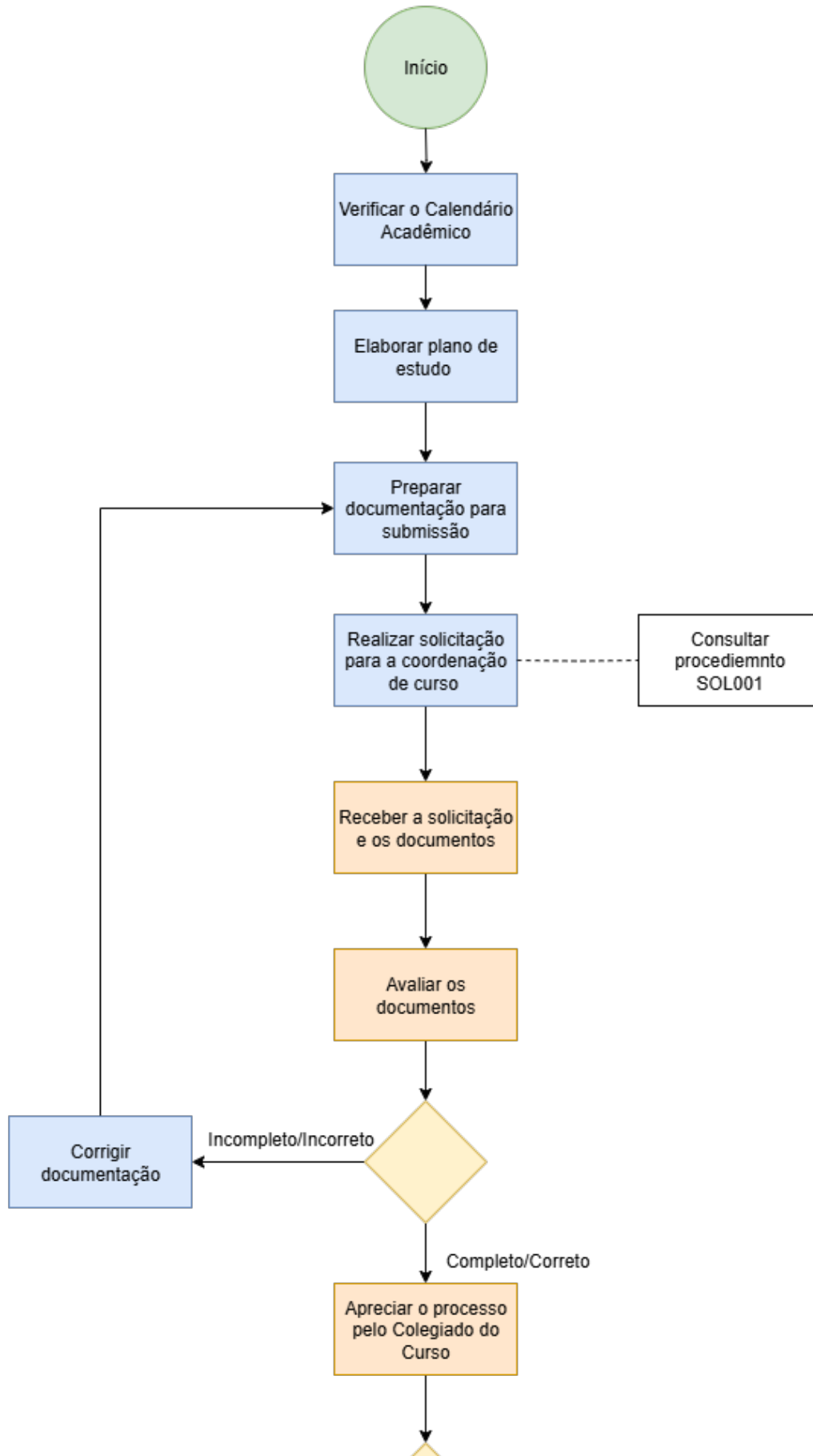
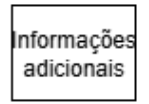
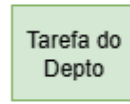
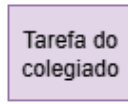
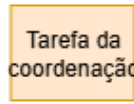
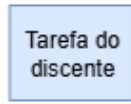
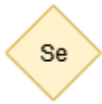
VI. Descrição do Processo

A abreviação de curso será concedida ao discente mediante matrícula nos períodos letivos regulares em um número de horas-aula superior ao número máximo estabelecido pelo PPC, conforme o Art. 178 da RESOLUÇÃO CONSEPE N° 29/2020.

1. O discente deve acessar o [Calendário Acadêmico](#) e verificar se está no período de abreviação.
2. O discente elabora o plano de abreviação e prepara a documentação para submissão;
3. O discente deve por meio de um requerimento assinado juntamente aos documentos necessários, solicitar a abertura do processo de abreviação utilizando o sistema de atendimento.
4. A coordenação do curso avalia a documentação apresentada pelo discente;
5. A Coordenação encaminha a solicitação para apreciação do Colegiado do curso:
6. Encaminha o processo para apreciação da PRG:
 - Deferido: Implantação da abreviação no sistema;
 - Indeferido: O discente poderá recorrer ao CONSEPE no prazo de 10 dias;
7. Avaliação pelo CONSEPE:
 - Deferido: O processo será encaminhado à PRG para implantação da antecipação no sistema;
 - Indeferido: Volta para a coordenação para dar ciência ao interessado;
8. Fim.

VII. Fluxograma

LEGENDAS:



VIII. Nota de Rodapé

VII. Expediente

Elaborado por:	Luiz Felipe dos Santos Alves / Maria Thaysa Medeiros
Data de Elaboração:	06/05/2025
Data da Revisão:	
Código do procedimento:	GRA.ALI001
Número da revisão:	0
Setor:	Coordenação do Curso de Graduação de Engenharia de Alimentos
Responsável:	Carla Christiane Gláucia Maria
Horário de funcionamento:	8h às 12h e 13h às 17h
Contato:	https://atendimento.ct.ufpb.br/index.php?category=23&a=add
Telefone:	(83) 3216-7081

Revisão #3

Criado 10 setembro 2025 11:27:23 por Maria Thaysa Medeiros

Atualizado: 17 setembro 2025 11:02:50 por Maria Thaysa Medeiros