

# GRA.ALI004 - Dispensa de Componentes Curriculares

## I. Objetivo

---

O objetivo do processo de dispensa de componentes curriculares é permitir que os discentes possam dispensar componentes curriculares realizados em cursos de graduação da mesma instituição.

## II. Público-Alvo

---

Discentes regularmente matriculados nos cursos de graduação, que tenham cursado componentes curriculares em outros cursos da mesma instituição.

## III. Abrir Solicitação

---

[Solicitar dispensa de disciplinas.](#)

## IV. Legislação

---

[Artigos 43, 44 e 45 da RESOLUÇÃO CONSEPE N° 29/2020.](#)

## V. Documentação necessária

---

1. [Requerimento do discente encaminhado à Coordenação do Curso a que esteja vinculado;](#)
2. Histórico escolar atualizado (último período letivo cursado), no qual constem os componentes curriculares cursados com suas respectivas cargas horárias e resultados obtidos;
3. Plano de Curso dos componentes curriculares cursados (se não possuir o mesmo código ou não for equivalente).

## VI. Descrição do Processo

---

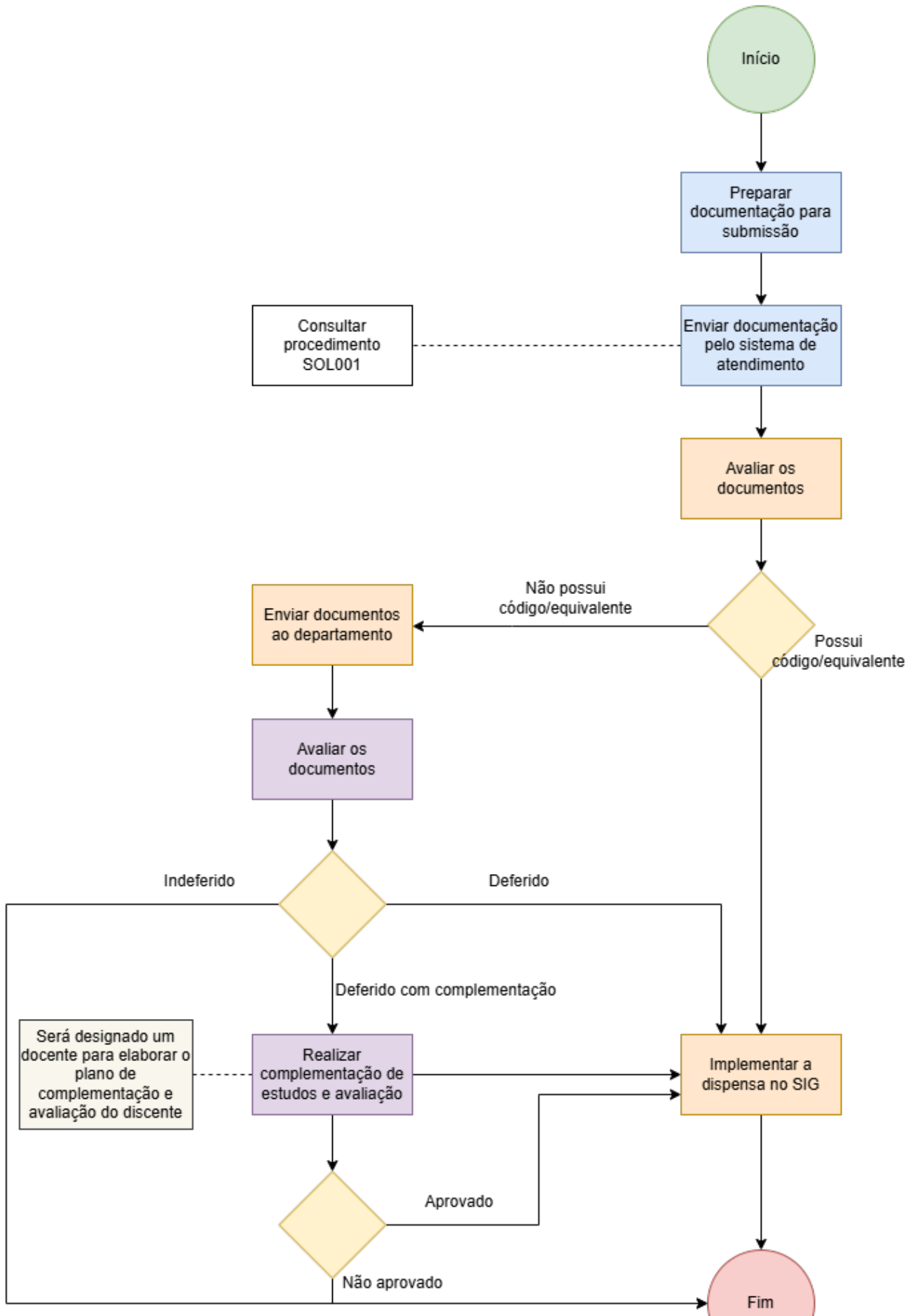
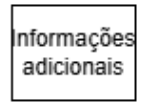
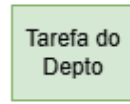
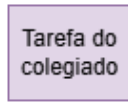
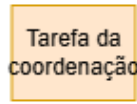
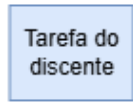
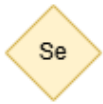
Os componentes curriculares só poderão ser aproveitados até 08 (oito) anos depois de cursados. A carga horária máxima a ser aproveitada não poderá ultrapassar 50% da carga horária total do curso.

1. O discente deve por meio de um requerimento assinado juntamente aos documentos necessários, solicitar a abertura do processo de dispensa de componentes curriculares utilizando o sistema de atendimento;
2. A coordenação do curso avalia a documentação apresentada pelo discente:
  - Possui código equivalente: A coordenação deferirá a solicitação e implementará a dispensa no SIGAA;
  - Não possui código equivalente: O processo será encaminhado ao departamento para análise;
3. Aguardar a avaliação do departamento;
4. O Departamento apreciará o pedido em até 30 dias e restituirá o processo com a respectiva decisão à Coordenação de Curso:
  - Deferido: A coordenação irá implementar o aproveitamento no SIG;
  - Deferido com complementação: Se não possuir 75% do conteúdo programático o Departamento poderá autorizar a dispensa, mediante a complementação proposta por docente designado para tal finalidade e encaminhará sua decisão à Coordenação do Curso no período letivo da solicitação de aproveitamento;
  - Indeferido: O discente será informado do indeferimento;
5. Caso tenha necessidade de complementação, o discente deverá realizar uma avaliação para dispensa de componentes curriculares;
6. Fim.

## VII. Fluxograma

---

LEGENDAS:



## VIII. Nota de Rodapé

---

## VII. Expediente

---

<b>Elaborado por:</b>	Luiz Felipe dos Santos Alves / Maria Thaysa Medeiros
<b>Data de Elaboração:</b>	06/05/2025
<b>Data da Revisão:</b>	
<b>Código do procedimento:</b>	GRA.ALI004
<b>Número da revisão:</b>	0
<b>Setor:</b>	Coordenação do Curso de Graduação de Engenharia de Alimentos
<b>Responsável:</b>	Carla Christiane Gláucia Maria
<b>Horário de funcionamento:</b>	8h às 12h e 13h às 17h
<b>Contato:</b>	<a href="https://atendimento.ct.ufpb.br/index.php?category=23&amp;a=add">https://atendimento.ct.ufpb.br/index.php?category=23&amp;a=add</a>
<b>Telefone:</b>	(83) 3216-7081

---

Revisão #15

Criado 6 maio 2025 16:20:56 por Maria Thaysa Medeiros

Atualizado: 17 setembro 2025 11:03:56 por Maria Thaysa Medeiros