

GRA.EQM003 - Aproveitamento de Componentes Curriculares

I. Objetivo

O objetivo do processo de aproveitamento de componentes curriculares é permitir que os discentes possam aproveitar componentes curriculares realizados em cursos de graduação de instituições de ensino superior, nacionais ou estrangeiras, para reduzir a quantidade de componentes curriculares para integralização curricular.

II. Público-Alvo

Discentes regularmente matriculados nos cursos de graduação, que tenham cursado componentes curriculares em instituições de ensino superior, nacionais ou estrangeiras.

III. Abrir Solicitação

[Solicitar o aproveitamento de componentes curriculares.](#)

IV. Legislação

[Artigos 40, 41, 42 e 45 da RESOLUÇÃO CONSEPE N° 29/2020.](#)

V. Documentação necessária

1. [Requerimento do discente encaminhado à Coordenação do Curso a que esteja vinculado, com justificativa circunstanciada;](#)
2. Histórico Acadêmico atualizado (último período letivo cursado), no qual constem os componentes curriculares cursados com as respectivas cargas horárias e os resultados obtido;
3. Plano de Curso dos componentes curriculares cursados;
4. Ato de reconhecimento do curso de origem (verificar se essa informação consta no histórico);

5. Documento emitido por órgão competente do país de origem, que comprove a existência do curso de graduação de instituição de ensino superior, quando o componente curricular for cursado no exterior.

Os documentos listados acima precisam estar devidamente carimbados e assinados ou devem ter autenticação eletrônica.

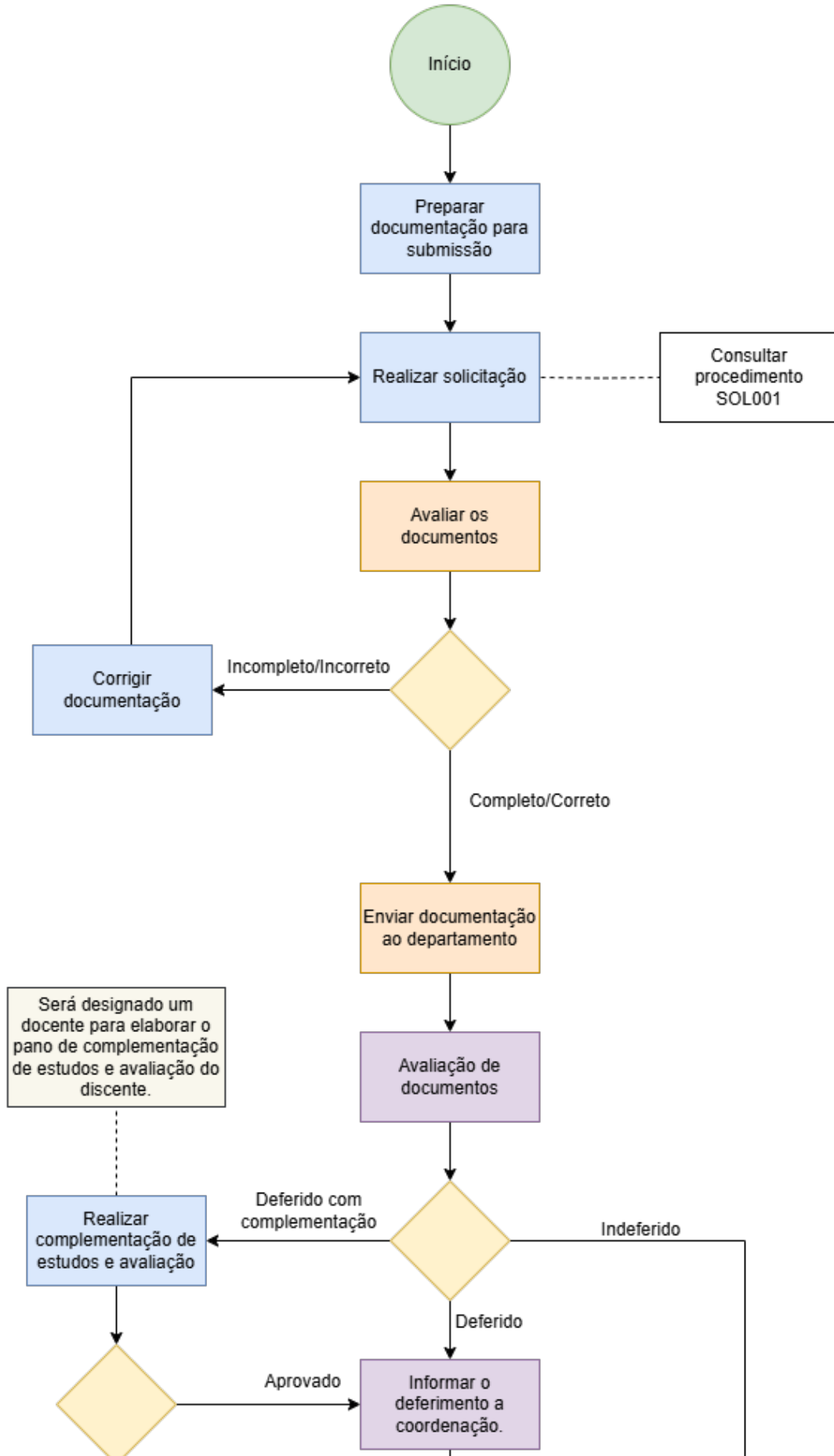
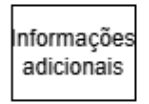
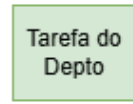
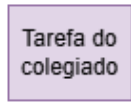
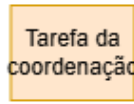
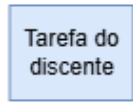
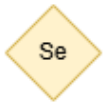
VI. Descrição do Processo

Os componentes curriculares só poderão ser aproveitados até 08 (oito) anos depois de cursados. A carga horária máxima a ser aproveitada não poderá ultrapassar 50% da carga horária total do curso.

1. O discente deve por meio de um requerimento assinado juntamente aos documentos necessários, solicitar a abertura dos processos de aproveitamento utilizando o sistema de atendimento;
2. A coordenação do curso deve enviar os documentos ao departamento;
3. O Departamento apreciará o pedido levando em consideração a atualidade e a compatibilidade mínima de 75% da carga horária e do conteúdo da disciplina a ser aproveitada.
4. O Departamento apreciará o pedido em até 30 dias e restituirá o processo com a respectiva decisão à Coordenação de Curso:
 - Deferido: o Departamento poderá autorizar a realização do aproveitamento encaminhando sua decisão à Coordenação do Curso.
 - Deferido com complementação: quando a disciplina cursada apresentar conteúdo programático ou carga horária inferior ao exigido no PPC, o Departamento poderá autorizar a realização do aproveitamento, mediante a complementação proposta por docente designado para tal finalidade e encaminhará sua decisão à Coordenação do Curso no período letivo da solicitação de aproveitamento.
 - Indeferido: o discente será informado do indeferimento;
5. Caso tenha necessidade de complementação, o discente deverá realizar uma avaliação para aproveitamento de componentes curriculares;

VII. Fluxograma

LEGENDAS:



VIII. Nota de Rodapé

VII. Expediente

Elaborado por:	Luiz Felipe dos Santos Alves / Maria Thaysa Medeiros
Data de Elaboração:	15/08/2025
Data da Revisão:	
Código do procedimento:	GRA.EQM003
Número da revisão:	0
Setor:	Coordenação do Curso de Graduação de Engenharia Química
Responsável:	Rafaelle de Freitas Roberval Lins
Horário de funcionamento:	7h às 19h
Contato:	https://atendimento.ct.ufpb.br/index.php?category=28&a=add
E-mail:	ccequfpb@gmail.com

Revisão #2

Criado 12 setembro 2025 15:01:54 por Maria Thaysa Medeiros

Atualizado: 17 setembro 2025 11:43:23 por Maria Thaysa Medeiros