

# Manuais de Procedimentos do Setor de Infraestrutura

- [INF001 - Solicitação de Manutenção e instalação/desinstalação predial e/ou de máquinas e equipamentos](#)

# INF001 - Solicitação de Manutenção e instalação/desinstalação predial e/ou de máquinas e equipamentos

## I. Objetivo

---

A solicitação destina-se a quem necessita realizar a Manutenção e instalação/desinstalação predial e/ou de máquinas e equipamentos na Universidade Federal da Paraíba.

## II. Público-alvo

---

Solicitantes que necessitem solicitar Manutenção e instalação/desinstalação predial e/ou de máquinas e equipamentos na Universidade Federal da Paraíba.

## III. Abrir solicitação

---

[Solicitar Manutenção e instalação/desinstalação predial e/ou de máquinas e equipamentos.](#)

## IV. Legislação

---

Não há legislação determinante. O solicitante deve atentar-se as informações necessárias para solicitação de Manutenção e instalação/desinstalação predial e/ou de máquinas e equipamentos.

## V. Documentação necessária para Solicitação de Manutenção e Instalação/Desinstalação predial e/ou de máquinas e equipamentos

---

Para solicitar a Manutenção e instalação/desinstalação predial e/ou de máquinas e equipamentos caso o equipamento não seja tombado realizar o tombamento do equipamento consultando o procedimento padrão [AQU002 - Solicitação de Abertura de Pregão](#) sendo necessário anexar um documento junto ao processo com as seguintes informações:

Especificar o tipo de serviço desejado;

Informar o prédio, andar e sala onde será efetuado o serviço;

Identificar o nome e o telefone do responsável que irá acompanhar a execução do serviço;

Listar os dias e os horários que o responsável estará presente;

Informar o nome do responsável pelo setor.

Em se tratando de equipamentos, inserir o número de tombamento, marca, modelo, fabricante e ano de fabricação.


## VI. Descrição do Processo

1. Preparar documentação para submissão: Consultar Nota de Rodapé (1);

2. Realizar solicitação ao setor de Infraestrutura| [SOL001 - Solicitação de Atendimento Online ao site do Centro de Tecnologia](#);

3. Avaliação da documentação pelo setor de Infraestrutura;

4. Informar decisão ao solicitante;

- Aprovada: Abrir solicitação junto a SINFRA via SIPAC; Encaminhar número de requisição ao solicitante para acompanhamento da solicitação - Consultar Nota de Rodapé (2); Realizar acompanhamento do status do serviço; Realizar pesquisa de satisfação junto ao requerente; Solicitar correções das inadequações; Informar ao requisitante e Arquivar a solicitação;
- Recusada: Informar ao solicitante o motivo do indeferimento da solicitação;
- 

Aprovada com restrições: Solicitar documentação complementar ou correções;  
Submeter documentação complementar solicitada;

5. Fim.

## VII. Fluxograma

---

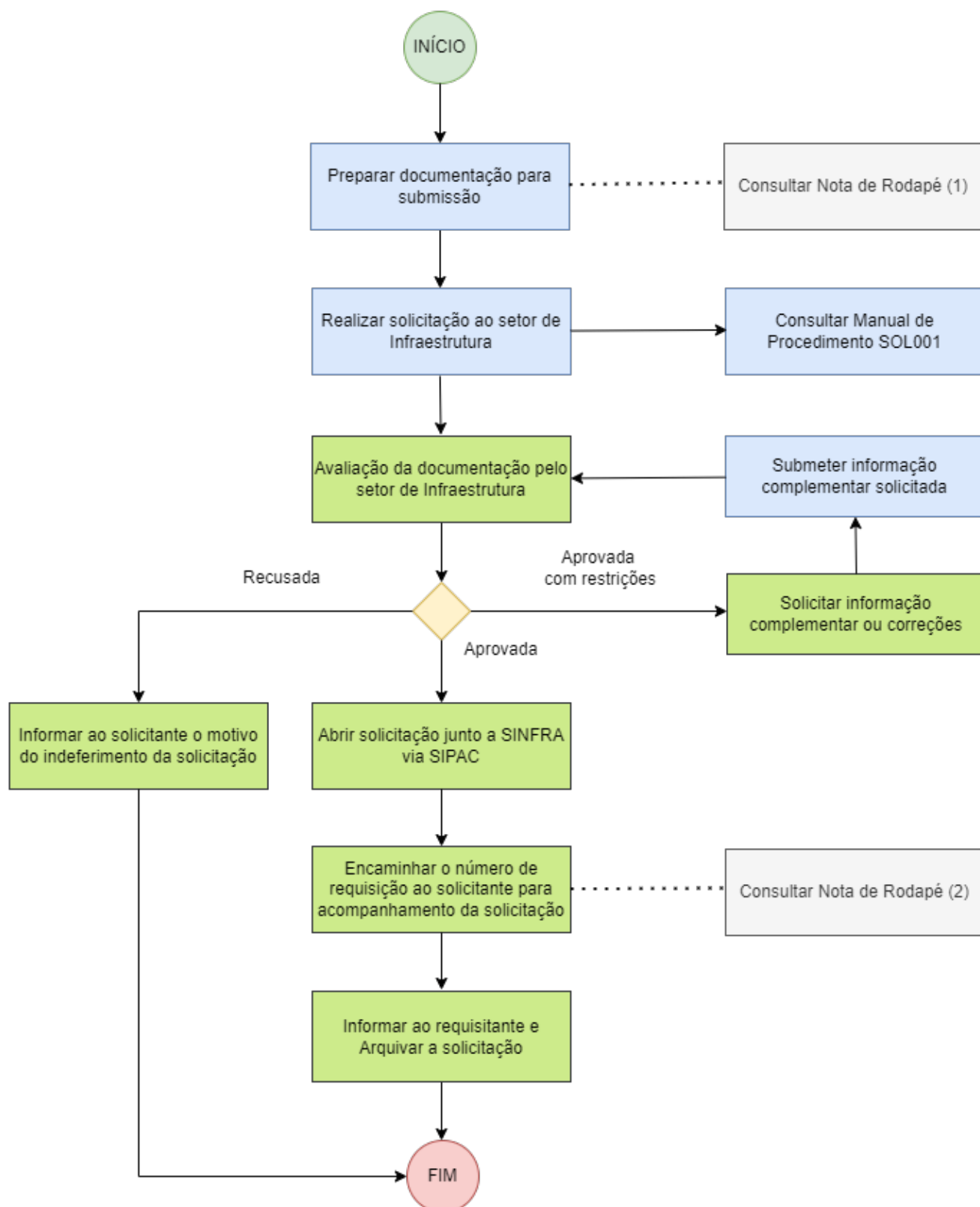
LEGENDAS:



Tarefa do  
setor

Tarefa do  
requisitante

Informações  
Adicionais



## VIII. Nota de Rodapé

---

(1) O solicitante deve atentar-se a documentação necessária para solicitação de Manutenção e instalação/desinstalação predial e/ou de máquinas e equipamentos, apresentada no "item V".

(2) A solicitação será realizada via requisição ou processo administrativo a depender da complexidade do serviço.

## IX. Expediente

---

<b>Elaborado por:</b>	Cecília Thays Monteiro de Freitas
<b>Data de Elaboração:</b>	25/10/2021
<b>Data da Revisão:</b>	28/11/2022
<b>Código do procedimento:</b>	INF001
<b>Número da revisão:</b>	11
<b>Setor:</b>	Manutenção da Infraestrutura (Assessoria de Planejamento do CT)
<b>Responsável:</b>	Gabriel Soares Ferreira
<b>Horário de funcionamento:</b>	-
<b>Contato:</b>	gabriel@ct.ufpb.br
<b>Telefone:</b>	(83) 3216-7358