

Softwares dos Laboratórios

- [Softwares disponíveis em todos os laboratórios](#)
- [Solicitação de Instalação de Softwares nos Laboratórios](#)

Softwares disponíveis em todos os laboratórios

Software	Versão	Idioma	Licença
AVEVAProcessSimulation	2022.2	Inglês	Proprietário
AutoCAD	2023	Inglês	Proprietário
Matlab	R2022a	Inglês	Proprietário
Revit	2023_r1_G1	Português	Proprietário
Inventor Pro	2024	Português	Proprietário
Sketchupmaker	Maker 2017	Português	Livre/Gratuito
LibreOffice	6.2.4	Português	Livre/Gratuito
Chrome	114.0.5735.110	Português	Livre/Gratuito
Adbe Read	910	Português	Livre/Gratuito
Winrar	3.9	Português	Livre/Gratuito
Dev-C++	6.3	Português	Livre/Gratuito
COCO	v3.5	Inglês	Livre/Gratuito
QGIS-OSGeo4W	3.28.1-3	Português	Livre/Gratuito
FluidSIM	3.6	Inglês	Livre/Gratuito

ANSYSACADEMICSTUDENT	2022R2	<i>Inglês</i>	<i>Livre/Gratuito</i>
Archicad	26	<i>Português</i>	<i>Proprietário</i>
Freecad	0.20.2	<i>Português</i>	<i>Livre/Gratuito</i>
Blender	3.5	<i>Inglês</i>	<i>Livre/Gratuito</i>
Mendeley Reference Manager	2.92	<i>Inglês</i>	<i>Livre/Gratuito</i>
Xmind	22.11	<i>Inglês</i>	<i>Livre/Gratuito</i>
VOSviewer	1.6.19	<i>Inglês</i>	<i>Livre/Gratuito</i>
Jasp	0.18.3.0	<i>Inglês</i>	<i>Livre/Gratuito</i>
Jamovi	2.5.6.0	<i>Português</i>	<i>Livre/Gratuito</i>
R	4.3.2001	<i>Português</i>	<i>Proprietário</i>
R Studio	2023.06.0	<i>Inglês</i>	<i>Proprietário</i>
Anylogic-ple	8.8.3x86_64	<i>Português</i>	<i>Proprietário</i>
GLPK	4.65	<i>Inglês</i>	<i>Livre/Gratuito</i>
Python	3.12	<i>Inglês</i>	<i>Livre/Gratuito</i>
Bibliotecas Python	***	<i>Inglês</i>	<i>Livre/Gratuito</i>
VS Code	1.92.1	<i>Inglês</i>	<i>Livre/Gratuito</i>
Rhino	8.0.23304.9001	<i>Inglês</i>	<i>Proprietário</i>
Maud	2.9993	<i>Inglês</i>	<i>Proprietário</i>

Fortran4	4.0	Inglês	Proprietário
GoogleEarth	7.3.6.9796	Português	Proprietário
Julia	1.10.2004	Inglês	Livre/Gratuito
WebODM	2.0.3	Inglês	Proprietário
MoldFlow	2023	Inglês	Proprietário
ImageJ	1.54g	Inglês	Livre/Gratuito

Solicitação de Instalação de Softwares nos Laboratórios

I. Objetivo

Descrever o processo de Solicitação de Instalação de Softwares nos Laboratórios de Informática utilizados nas disciplinas dos cursos de Graduação e Pós-Graduação do Centro de Tecnologia da UFPB.

II. Público-alvo

Docentes dos cursos de Graduação e Pós-Graduação do Centro de Tecnologia da UFPB.

III. Abrir solicitação

A Solicitação de Instalação de Softwares nos Laboratórios de Informática acontece na última quinzena de cada semestre letivo através de comunicação interna via e-mail do Setor de Informática aos Departamentos do Centro.

IV. Legislação

Os softwares requisitados devem ser **Softwares Legais** com as devidas licenças ou **Software Livres**, respeitando as legislações vigentes.

V. Documentação necessária para Solicitação de Software

Não há.

VI. Descrição do Processo

1. Divulgação dos softwares já disponíveis nos laboratórios de informática do Centro de Tecnologia da UFPB.

1.1 Para **visualizar os softwares já existentes**, [clique aqui](#).

2. O chefe do Setor de Informática irá enviar um **e-mail** para todos os chefes de Departamentos na última quinzena de cada semestre letivo.

2.1 Os chefes de Departamentos terão um **prazo de 10 dias** para responder este e-mail ao chefe do Setor de Informática.

3. Os chefes de Departamentos deverão repassar/comunicar o período de requisição da instalação dos softwares para todos os docentes que por ventura irão ministrar alguma disciplina nestes laboratórios.

3.1 Caso o software requisitado possua alguma licença, esta deverá ser de responsabilidade do docente e informações sobre a licença deverão ser encaminhadas juntas a solicitação.

4. Os chefes de Departamentos responderão o e-mail do Setor de Informática, informando todos os softwares levantados pelos docentes e necessários para instalação (excluindo aquelas que já estão instalados, conforme item 1.1).

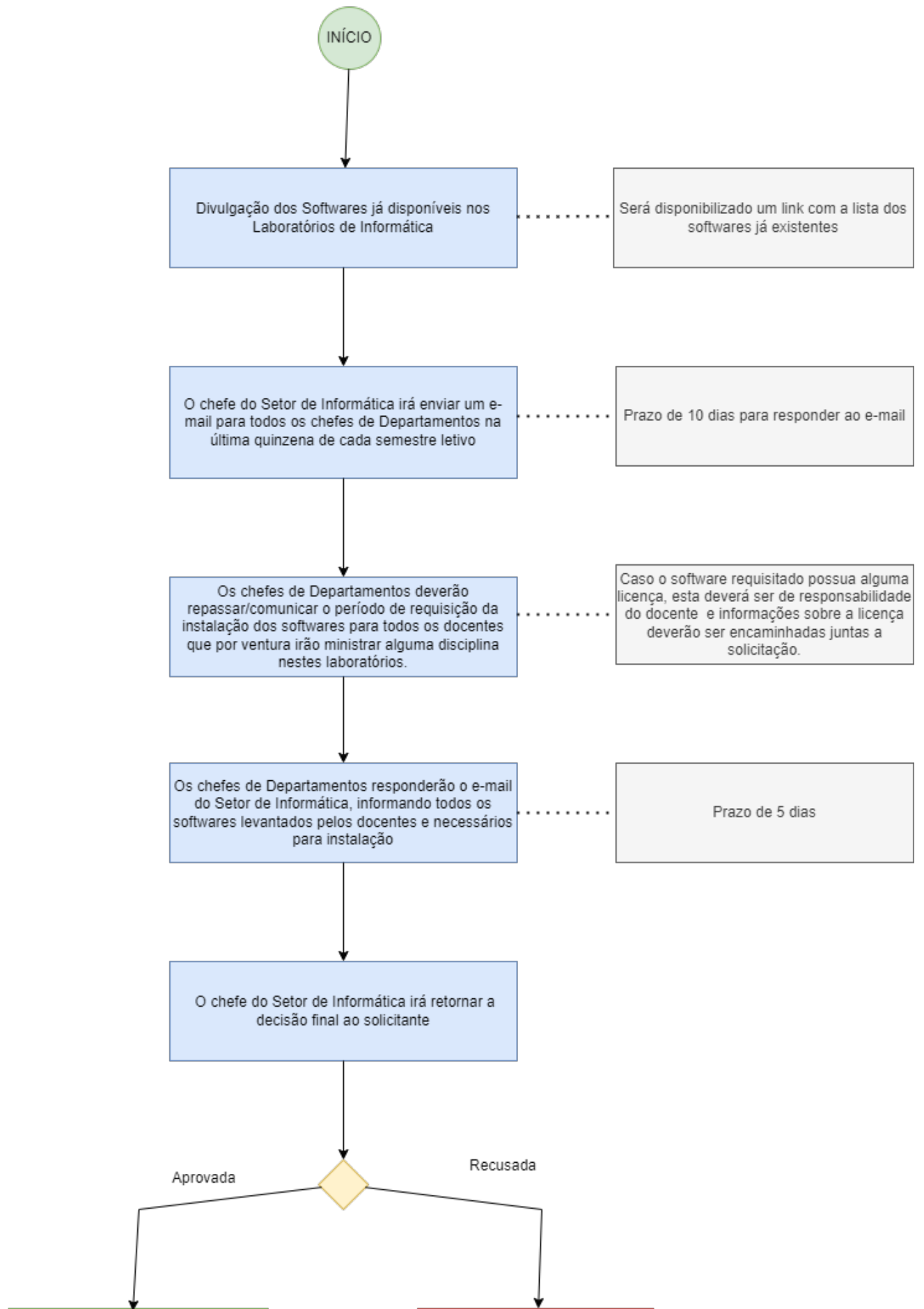
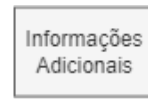
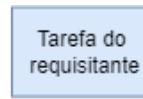
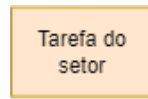
5. O chefe do Setor de Informática irá retornar (dentro de um **prazo de 5 dias**) a decisão final ao solicitante;

- **Aprovada:** o Setor de Informática irá realizar a instalação do software nos Laboratórios de Informática do Centro durante o período de recesso letivo.
- **Recusada:** o software solicitado não atendeu aos requisitos prévios (licença e/ou impossibilidades técnicas de hardware) e não será instalado nos Laboratórios de Informática do Centro durante o período de recesso letivo.

Observação Final: *Caso haja a necessidade de instalação fora do prazo supracitado, a solicitação ficará condicionada a condições técnicas, tais como: viabilidade de tempo nos laboratórios e/ou equipe de informática, além dos requisitos anteriormente citados.*

VII. Fluxograma

LEGENDAS:



VIII. Expediente

Elaborado por:	Labgraph
Data de Elaboração:	02/06/2023
Data da Revisão:	05/06/2023
Código do procedimento:	
Número da revisão:	1.0
Setor:	Informática (Labgraph)
Responsável:	Jessé Miranda
Horário de funcionamento:	08h:00min às 17h:00min
Contato:	
Telefone:	(83) 3216-7397