

Solicitação de Instalação de Softwares nos Laboratórios

I. Objetivo

Descrever o processo de Solicitação de Instalação de Softwares nos Laboratórios de Informática utilizados nas disciplinas dos cursos de Graduação e Pós-Graduação do Centro de Tecnologia da UFPB.

II. Público-alvo

Docentes dos cursos de Graduação e Pós-Graduação do Centro de Tecnologia da UFPB.

III. Abrir solicitação

A Solicitação de Instalação de Softwares nos Laboratórios de Informática acontece na última quinzena de cada semestre letivo através de comunicação interna via e-mail do Setor de Informática aos Departamentos do Centro.

IV. Legislação

Os softwares requisitados devem ser **Softwares Legais** com as devidas licenças ou **Software Livres**, respeitando as legislações vigentes.

V. Documentação necessária para Solicitação de Software

Não há.

VI. Descrição do Processo

1. Divulgação dos softwares já disponíveis nos laboratórios de informática do Centro de Tecnologia da UFPB.

1.1 Para **visualizar os softwares já existentes**, [clique aqui](#).

2. O chefe do Setor de Informática irá enviar um **e-mail** para todos os chefes de Departamentos na última quinzena de cada semestre letivo.

2.1 Os chefes de Departamentos terão um **prazo de 10 dias** para responder este e-mail ao chefe do Setor de Informática.

3. Os chefes de Departamentos deverão repassar/comunicar o período de requisição da instalação dos softwares para todos os docentes que por ventura irão ministrar alguma disciplina nestes laboratórios.

3.1 Caso o software requisitado possua alguma licença, esta deverá ser de responsabilidade do docente e informações sobre a licença deverão ser encaminhadas juntas a solicitação.

4. Os chefes de Departamentos responderão o e-mail do Setor de Informática, informando todos os softwares levantados pelos docentes e necessários para instalação (excluindo aquelas que já estão instalados, conforme item 1.1).

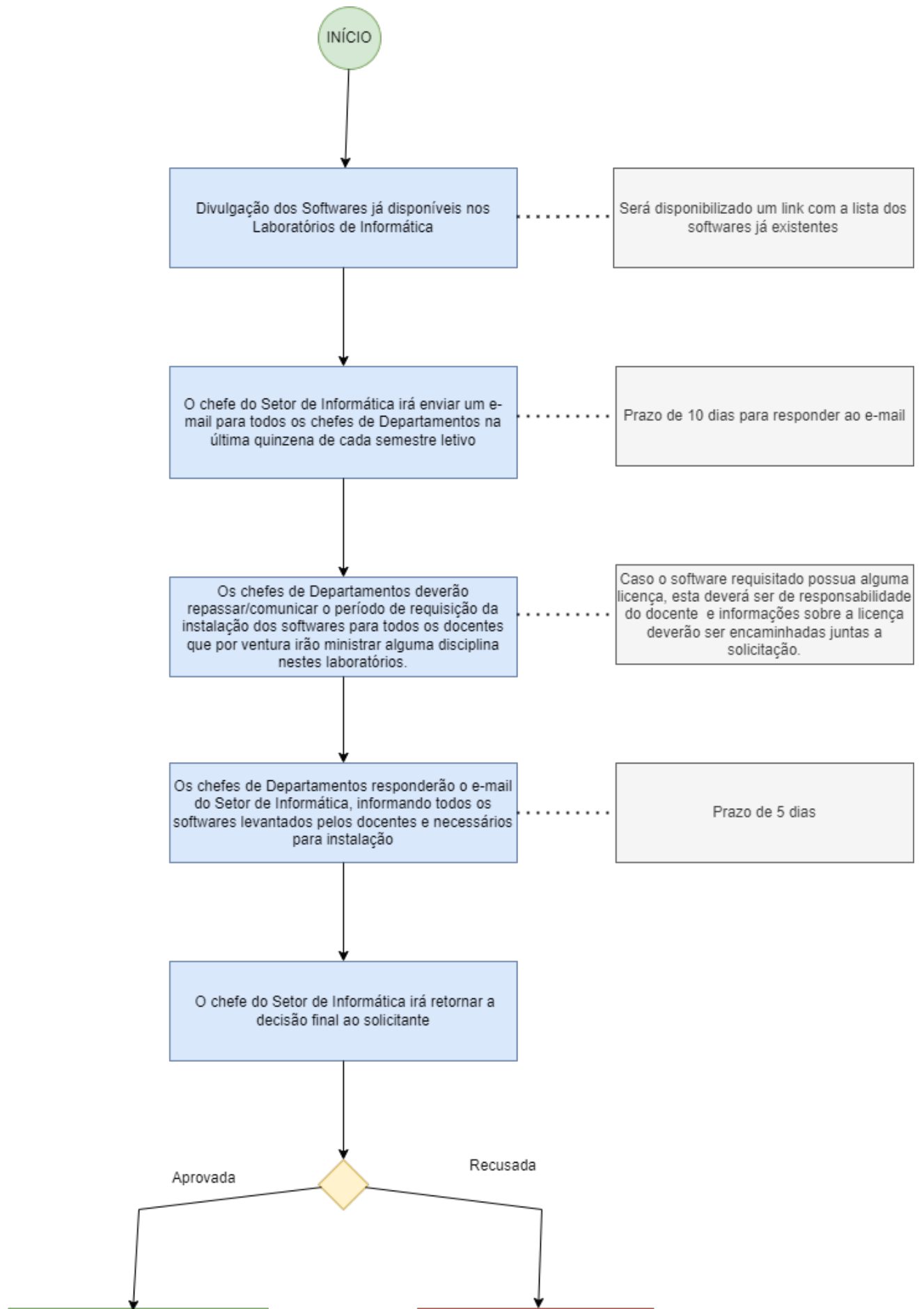
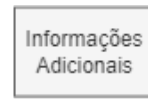
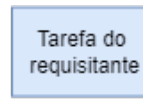
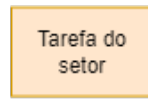
5. O chefe do Setor de Informática irá retornar (dentro de um **prazo de 5 dias**) a decisão final ao solicitante;

- **Aprovada:** o Setor de Informática irá realizar a instalação do software nos Laboratórios de Informática do Centro durante o período de recesso letivo.
- **Recusada:** o software solicitado não atendeu aos requisitos prévios (licença e/ou impossibilidades técnicas de hardware) e não será instalado nos Laboratórios de Informática do Centro durante o período de recesso letivo.

Observação Final: *Caso haja a necessidade de instalação fora do prazo supracitado, a solicitação ficará condicionada a condições técnicas, tais como: viabilidade de tempo nos laboratórios e/ou equipe de informática, além dos requisitos anteriormente citados.*

VII. Fluxograma

LEGENDAS:



VIII. Expediente

Elaborado por:	Labgraph
Data de Elaboração:	02/06/2023
Data da Revisão:	05/06/2023
Código do procedimento:	
Número da revisão:	1.0
Setor:	Informática (Labgraph)
Responsável:	Jessé Miranda
Horário de funcionamento:	08h:00min às 17h:00min
Contato:	
Telefone:	(83) 3216-7397

Revisão #9
Criado 1 junho 2023 19:38:59 por Jessé Miranda de Figueiredo
Atualizado 5 junho 2023 21:31:35 por Jessé Miranda de Figueiredo